



Politechnika Gdańska



FUNDACJA
ROZWOJU INŻYNIERII LĄDOWEJ

Gdańsk, 22-23 kwietnia 2010

Perspektywy integracji bezpieczeństwa ruchu drogowego w Polsce według koncepcji ZEUS



Joanna Żukowska
Lech Michalski

Politechnika Gdańska

Międzynarodowe
Seminarium

GAMBIT
2010



Politechnika Gdańska



FUNDACJA
ROZWOJU INŻYNIERII LĄDOWEJ

PROJEKT ZEUS - Zintegrowany System Bezpieczeństwa Ruchu Drogowego

- Zamówiony przez Ministra Nauki i Szkolnictwa Wyższego w 2007 r.
- Realizowany przez Konsorcjum 4 instytucji reprezentujących poszczególne gałęzie transportu
- Cel: koncepcja systemu zarządzania bezpieczeństwem transportu, zapewniającego minimalizację ryzyka utraty zdrowia i życia jego użytkowników na wszystkich etapach podróży

Międzynarodowe
Seminarium

GAMBIT
2010



Politechnika Gdańska



FUNDACJA
ROZWOJU INŻYNIERII LĄDOWEJ

DLACZEGO INTEGRACJA?

- Poprawia spójność struktur organizacyjnych
- Ułatwia przepływ wiedzy
- Przyspiesza proces wdrażania sprawdzonych metod i procedur
- Zapewnia optymalne wykorzystanie zasobów ludzkich

Międzynarodowe
Seminarium

GAMBIT
2010



Politechnika Gdańska



FUNDACJA
ROZWOJU INŻYNIERII LĄDOWEJ

UWARUNKOWANIA INTEGRACJI SYSTEMU BRD W POLSCE

- ZEWNĘTRZNE – konieczność wpisania się w założenia ogólnej koncepcji ZEUS
- WEWNĘTRZNE – konieczność usprawnienia systemu brd w Polsce

Międzynarodowe
Seminarium

GAMBIT
2010



Politechnika Gdańska



FUNDACJA
ROZWOJU INŻYNIERII LĄDOWEJ

KONCEPCJA ZSBT ZEUS - kluczowe założenie

Warunkiem integracji systemu bezpieczeństwa transportu w Polsce jest **INTEGRACJA WEWNĘTRZNA** w ramach poszczególnych jego gałęzi (drogowej, kolejowej, lotniczej i wodnej)

Międzynarodowe
Seminarium

GAMBIT
2010



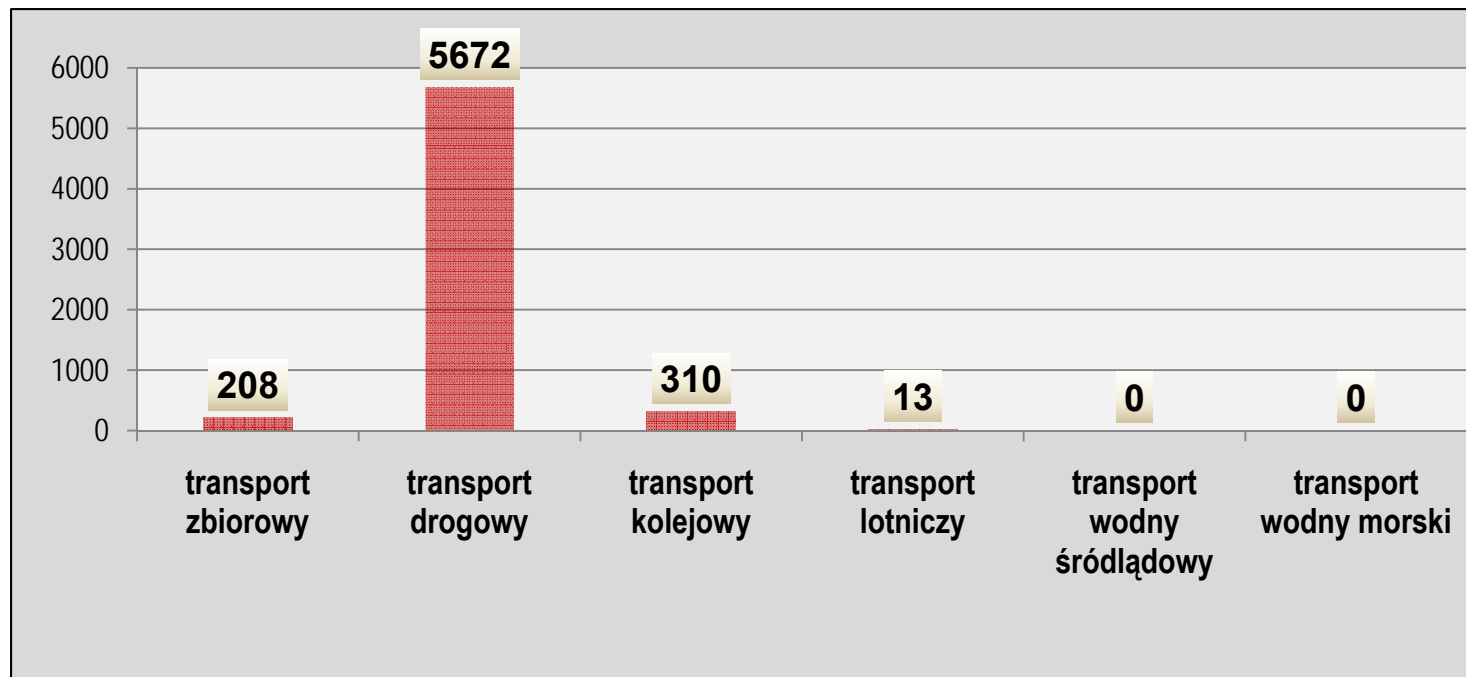
Politechnika Gdańska



FUNDACJA
ROZWOJU INŻYNIERII LĄDOWEJ

ŚMIERTELNE OFIARY WYPADKÓW W TRANSPORCIE

- 95% ofiar śmiertelnych w transporcie drogowym



Międzynarodowe
Seminarium

GAMBIT
2010



POTENCJALNE OBSZARY INTEGRACJI

PROFILAKTYKA

programowanie poprawy bezpieczeństwa
upowszechnianie metod zarządzania ryzykiem
ocena skuteczności stosowanych środków poprawy
szkolenia operatorów i kadry

RATOWNICTWO

procedury ratownicze, metody współdziałania służb,
standardy wyposażenia

MONITORING

systematyka i standaryzacja pojęć, integracja baz danych
o wypadkach, stosowanie nowoczesnych technologii
monitoringu

BADANIA PRZYCZYN WYPADKÓW

procedury i metody badań przyczyn wypadków,
formułowanie i rozpowszechnianie rekomendacji w
zakresie niezbędnych zmian w systemowych



Politechnika Gdańska



FUNDACJA
ROZWOJU INŻYNIERII LĄDOWEJ

KONCEPCJA ZSBTD - kluczowe założenia

- Rozpatrujemy i proponujemy takie rozwiązania (organizacyjne, systemowe), które będą **UZUPEŁNIAŁY** bądź **USPRAWNIAŁY** funkcjonujące już elementy systemu, nie zakładając konieczności budowy całości od początku
- Zakładamy **ETAPOWE** wdrażanie rozwiązań (od integracji wewnętrznej do całkowitej)

Międzynarodowe
Seminarium

GAMBIT
2010



KONCEPCJA ZSBT – FUNKCJE SYSTEMU

**System profilaktyki
niebezpiecznych
zdarzeń w transporcie**

Profilaktyka techniczna

Profilaktyka organizacyjna

Profilaktyka medyczna

**System zmniejszania
szkód i strat wypadków
transportowych**

Ratownictwo

Opieka zdrowotna

Opieka społeczna

**Koordinacja wymiana
informacji**

**System monitoringu
i informacji o bezpieczeństwie
transportu**

**System badań wypadków
transportowych**

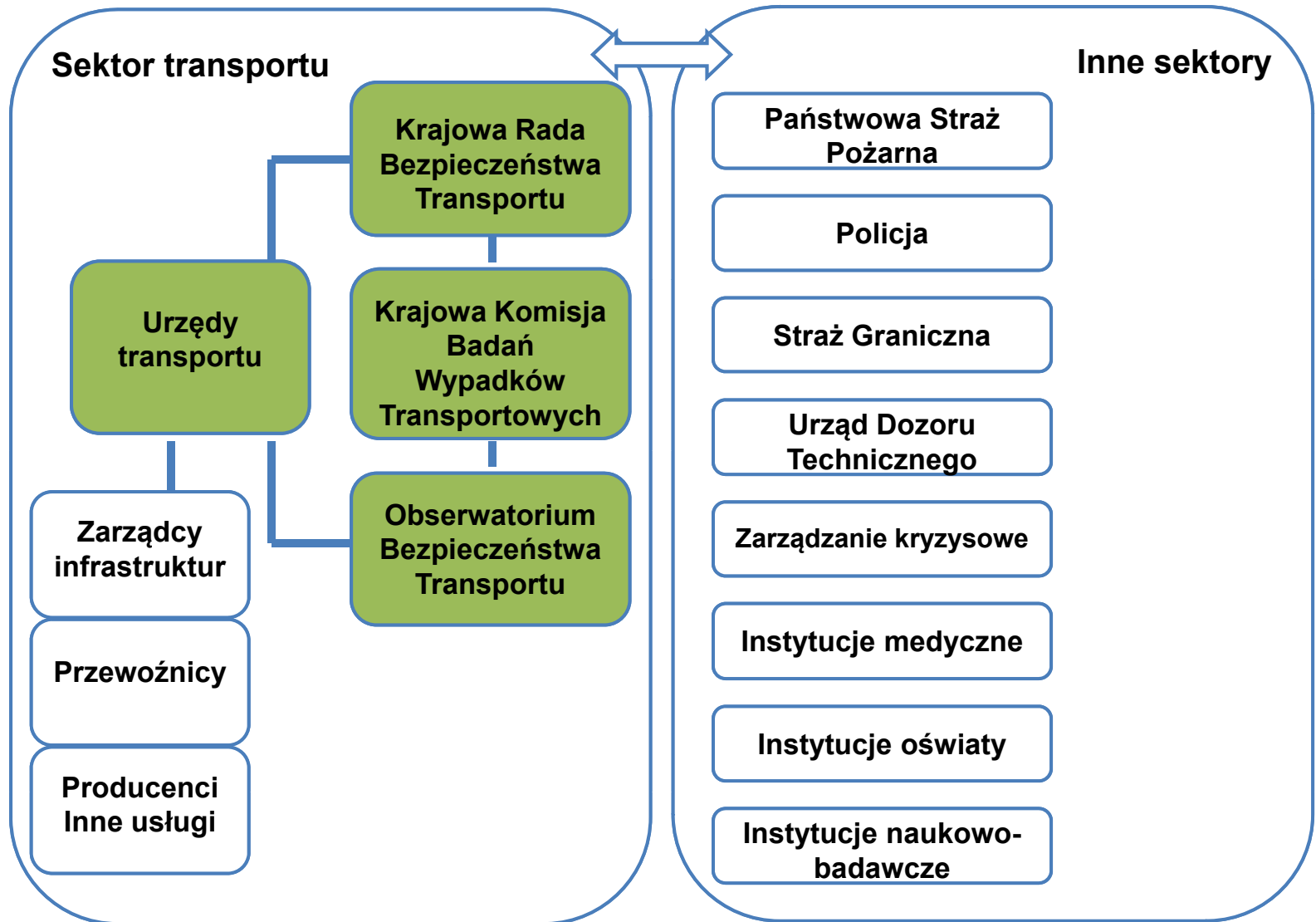


STRUKTURA ORGANIZACYJNA ZSBT

- **Instytucja koordynacyjna:** Krajowa Rada Bezpieczeństwa Transportu (KRBT)
- **Instytucje główne:** Urząd Transportu (UT) o funkcjach podstawowych oraz Krajowa Komisja Badań Wypadków Transportowych (KKBWT) i Obserwatorium Bezpieczeństwa Transportu (OBT) o funkcjach wspomagających
- **Instytucje współdziałające:** Policja, Państwowa Straż Pożarna, instytucje zarządzania kryzysowego, instytucje ochrony zdrowia, instytucje badawcze
- **Instytucje podrzędne** (kontrolowane przez urzędy transportu): zarządcy infrastruktury, przewoźnicy, producenci



STRUKTURA ORGANIZACYJNA ZSBT





Politechnika Gdańska



FUNDACJA
ROZWOJU INŻYNIERII LĄDOWEJ

KRAJOWA RADA BEZPIECZEŃSTWA TRANSPORTU

- Międzyresortowy organ doradczy i pomocniczy Rady Ministrów w sprawach bezpieczeństwa transportu
- **Cel działania:** określanie kierunków i koordynacja działań administracji rządowej w sprawach bezpieczeństwa transportu
- **Podstawowe zadania:** proponowanie kierunków polityki państwa w zakresie bezpieczeństwa transportu, koordynacja działań instytucji funkcjonujących w ramach resortu transportu i innych resortów, ukierunkowanie badań naukowych, inicjowanie oraz opiniowanie aktów prawnych w dziedzinie transportu.

Międzynarodowe
Seminarium

GAMBIT
2010



Politechnika Gdańska



FUNDACJA
ROZWOJU INŻYNIERII LĄDOWEJ

URZĄD TRANSPORTU

- **Cel działania:** regulacja rynku transportowego oraz nadzór nad bezpieczeństwem transportu

- **Podstawowe zadania:**
 - opracowywanie strategii poprawy bezpieczeństwa;
 - nadzór nad: przewozami, eksploatacją infrastruktury, kwalifikacjami personelu, szkoleniem i egzaminowaniem;
 - certyfikacja obiektów, wyrobów, procesów, usług, technologii;
 - akredytacja w zakresie kompetencji do wykonania określonych zadań,
 - wykonywanie okresowych ocen stanu bezpieczeństwa,
 - prowadzenie banków danych i rejestrów,
 - inicjowanie oraz opiniowanie aktów prawnych w dziedzinie transportu

Międzynarodowe
Seminarium

GAMBIT
2010



Politechnika Gdańska



FUNDACJA
ROZWOJU INŻYNIERII LĄDOWEJ

OBSERWATORIUM BEZPIECZEŃSTWA TRANSPORTU

- **Cele działania:** bieżące informowanie o poziomie bezpieczeństwa i jego zmianach, udostępnianie wiedzy o bezpieczeństwie
- **Podstawowe zadania:**
 - zbieranie informacji o bezpieczeństwie
 - utrzymywanie zintegrowanej bazy danych o wypadkach
 - analizy danych o wypadkach
 - monitorowanie zmian zachodzących w czynnikach epidemiologicznych i podejmowanych działaniach, a także ich skuteczności
 - przygotowanie i rozpowszechnianie informacji o bezpieczeństwie transportu
 - informowanie społeczeństwa o zmianach zagrożeń

Międzynarodowe
Seminarium

GAMBIT
2010



PODSUMOWANIE

- System bezpieczeństwa ruchu drogowego w Polsce wymaga przebudowy (również instytucjonalnej) w celu integracji (i koordynacji) jego podstawowych funkcji i zadań
- Proces dochodzenia do rozwiązań docelowych uwarunkowany jest **POPARCIEM** i **WSPÓŁDZIAŁANIEM** istniejących instytucji systemu bezpieczeństwa i **WOLA** polityczną w przeprowadzenia zmian legislacyjnych



DZIĘKUJĘ ZA UWAGĘ

www.e-zeus.eu

